



Case Din Containere Maritime

SPAȚII DE LOCUIT MODULARE





Case Din Containere Maritime

DETALII TEHNICE

Tavan din otel corten

Pereti interior si tavan acoperit cu 12 mm regips

Pereti exterioe din otel corten

Izolare cu spuma poliuretanică de 50mm la pereti, tavan si podea

Acoperire podea cu gresie sau parchet



Case Din Containere Maritime

ZEN CASA 20DC/HC



Zen Casa 20DC/HC este o adaptare a unui container maritim nou de 20FT

1 Baie – Bucătărie deschisă, Living sau Dormitor

ZEN CASA 20DC

Dimensiuni exterioare : 6,05m x 2,44m x 2,60m

Dimensiuni interioare : 5,89m x 2,35m x 2,40m

ZEN CASA 20HC

Dimensiuni exterioare : 6,05m x 2,44m x 2,90m

Dimensiuni interioare : 5,89m x 2,35m x 2,70m

Preț: 14.500 EUR + TVA – ZC 20DC

Preț: 16.250 EUR + TVA – ZC 20HC



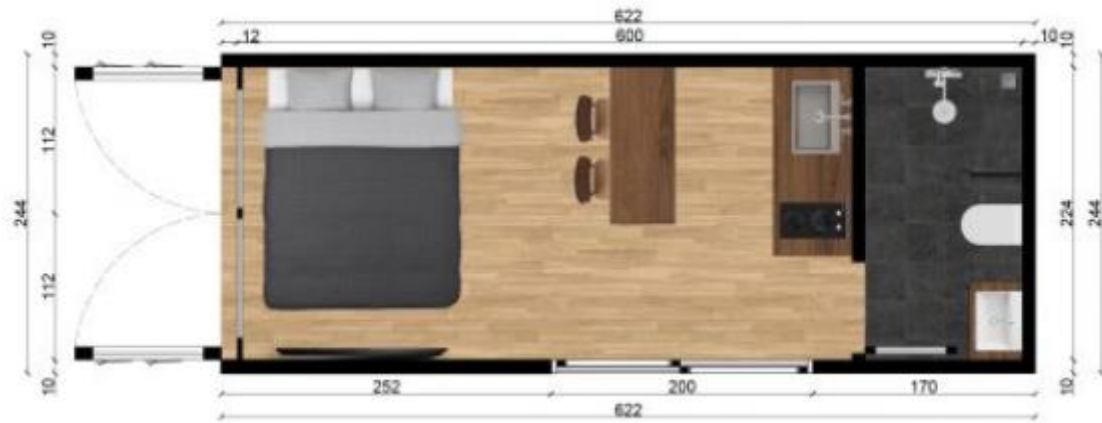
Case Din Containere Maritime

PLANURI DE AMENAJARE

ZEN CASA 20DC/HC



LIVING + BUCATARIE DESCHISA - 11,6 m²
BAIE - 3,4 m²
SUPRAFATA TOTALA - 15 m²



LIVING + BUCATARIE DESCHISA - 11,6 m²
BAIE - 3,4 m²
SUPRAFATA TOTALA - 15 m²



Case Din Containere Maritime

ZEN CASA 30HC



Zen Casa 30HC este o adaptare a unui container maritim nou de 30FT

1 Baie – Living cu Bucătărie deschisă – Dormitor

ZEN CASA 30HC

Dimensiuni exterioare : 9,00m x 2,44m x 2,90m

Dimensiuni interioare : 8,84m x 2,35m x 2,70m

Preț: 21.000 EUR + TVA



Case Din Containere Maritime

PLANURI DE AMENAJARE

ZEN CASA 30HC



DORMITOR - 7,5 m²
LIVING + BUCATARIE DESCHISA - 11,1 m²
BAIE - 3,4 m²
SUPRAFATA TOTALA - 22 m²



DORMITOR - 7,2 m²
LIVING + BUCATARIE DESCHISA - 11,5 m²
BAIE - 3,3 m²
SUPRAFATA TOTALA - 22 m²



Case Din Containere Maritime

ZEN CASA 40HC



Zen Casa 40HC este o adaptare a unui container maritim nou de 40FT

1 sau 2 Dormitoare – 1 Baie - Living cu Bucătărie deschisă

ZEN CASA 40HC

Dimensiuni exterioare : 12,19m x 2,44m x 2,90m

Dimensiuni interioare : 12,03m x 2,35m x 2,70m

Preț: 25.250 EUR + TVA



Case Din Containere Maritime

PLANURI DE AMENAJARE

ZEN CASA 40HC



DORMITOR - 8,1 m²
LIVING + BUCATARIE DESCHISA - 18,5 m²
BAIE - 3,4 m²
SUPRAFATA TOTALA - 30 m²



DORMITOR - 7,2 m²
LIVING + BUCATARIE DESCHISA - 11,5 m²
BAIE - 3,3 m²
SUPRAFATA TOTALA - 30 m²

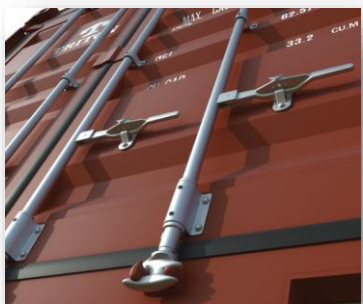


DORMITOR MARE - 7,7 m²
DORMITOR MIC- 4,8m²
LIVING + BUCATARIE DESCHISA - 13,8 m²
BAIE - 3,7 m²
SUPRAFATA TOTALA - 30 m²



Case Din Containere Maritime

ETAPE DE CONVERSIE SI ECHIPAMENTE



CONTAINER MARITIM NOU

Adaptarea casei din containere maritime se face pe un container nou care a făcut un singur drum. Containerul maritim este fabricat din oțel rezistent la intemperii. Oțelul corten rezistent la intemperii a fost special conceput și dezvoltat pentru a minimiza coroziunea în condițiile atmosferice foarte dure din mediul marin.



MODIFICAREA DESIGNULUI CONTAINERULUI

Tăierea și îndepărtarea elementelor de perete din tabla containerului. Pregătirea structurii pentru montarea ferestrelor și ușilor. Prefabricare și sudare cu suduri de înaltă calitate. Acuratețea și estetica ridicată a lucrărilor efectuate.



IZOLARE TERMICA

Pereți, etanșare și podea izolați prin pulverizare cu spumă poliuretanică cu celule închise, grosime de 50 mm. Coeficient de transfer termic de partiție $U 0,30 [W/(m^2 \cdot K)]$. Spuma poliuretanică reprezintă o metoda completă de izolație termică, fonică și/sau hidro. O barieră împotriva umezelii, condensul și mușgaiul vor fi inexistente. Barieră împotriva focului, spuma conține substanțe de autostingere.



VOPSEA DE INTERIOR SI EXTERIOR FATADE

Pe exterior sunt aplicate 2 straturi de grund epoxidic marca Jotun, și 2 straturi de vopsea marină marca Jotun, care are caracteristică anti-UV. Interiorul este vopsit cu grund și 2 straturi de vopsea.



PARDOSEALA PARCHET LAMINAT / CERAMICA

La pardoseala folosim parchet de 10 mm marca Swiss Krono, Platinum Series sau placi ceramice 9 mm rezistent la socuri.



TÂAMPLĂRIE PENTRU FERESTRE ȘI UȘI DE ANTRACIT

Pentru ferestrele și ușile glisante din PVC, folosim una dintre cele mai bune mărci germane Gealan, seria S8000. Clienții noștri pot alege și opțiunea de tâmplărie din aluminiu. Există o bucată de 180×220 și o bucată de 300×220 uși culisante în Zen Casa cu lungimea de 9 și 12 metri; o bucată de uși culisante 200×220 duble și o bucată de 90×220 cu o singură aripă în Zen Casa de 6 metri lungime.



Case Din Containere Maritime

ETAPE DE CONVERSIE SI ECHIPAMENTE



BUCATARIE

În Bucatarie s-a folosit carcasa MDF și capac furnir lăcuit de calitate înaltă. Blaturi de bucatarie 160 cm la 20HC, 180 cm la 30HC și 40HC se aplică din lemn masiv cu grosimea de 28-38 mm. Chiuveta de bucatarie 40 cm din oțel inoxidabil și baterie din oțel inoxidabil.



INSTALATIE ELECTRICĂ

Cablul complet ignifug Halogen-Free este utilizat în instalația noastră electrică. Întregul panou de siguranțe, se folosesc prize siguranțe 25 Amperi, corpuri de iluminat 10 Amperi, protector de curent, releu de curent de scurgere. Infrastructura TV este gata de utilizare.



GRUP INSTALARE SI SANITARĂ

În băi; există vasul WC, rezervor și chiuveta de baie. Chiuveta de baie sunt lăsate la preferința clientului peste blat sau încadrat. Podeaua băii și întreaga zonă de duș sunt acoperite cu gresie, ceilalți pereți sunt acoperiți cu gips-carton rezistent la apă și umezeală. Sistemul de dus este inclus. Liniile electrice și sanitare pentru încălzitorul instantaneu de apă din baie sunt lasate gata.



USI INTERIOARE - LINII DE AER CONDIȚIONAT - ILUMINAT INTERIOR

Există 1 ușă de interior lăcuite alb mat 80x210 pentru produsul de 6 metri și 2 bucăți pentru produsele de 9 și 12 metri. Infrastructură de aer condiționat gata făcută pentru living și dormitor. La baie 2 spoturi led, la living și bucatarie 6 spoturi led se folosesc la toate modelele. La dormitorul 30HC și 40HC se folosesc 2 spoturi led.



ILUMINARE EXTERNĂ - LINIE DE APĂ

Produsele 30HC și 40HC au 4 aplici de perete frontal, sunt aplicate 2 aplici de perete din spate. Produsele 20HC au 2 aplici de perete frontal și 1 aplici de perete din spate. O priză acoperită rezistentă la ploaie și o linie de robinet sunt lăsate gata de utilizare la exterior.



FINISAJE PERETI SI TAVAN

Pereții și tavan interioare încadrat cu oțel, sunt acoperite cu gips-carton și vopsite. Clădirea are parametri de izolare la nivelul unei case tradiționale unifamiliale. Izolația noastră oferă condiții confortabile de viață.



Case Din Containere Maritime

PLANIFICARE MODULARĂ

ZC – M45



39.875 €

ZC – M60



47.975 €

ZC – M75



62.600 €

Cel mai mare avantaj al containerelor de maritim este că diferite dimensiuni de containere pot fi combinate pentru a crea spații de locuit în stiluri diferite.



Case Din Containere Maritime

ECHIPAMENTE OPTIONALE

INCALZIRE IN PARDESOALA

: Incalzire electrică prin pardoseala - covoras

€85/m²

POMPA DE CALDURA

: Aer-apa pentru incalzire si raciere

.....

EVACUARE SEMINEU/SOBA

: Coș și capac de sobă cu izolare termică și apă

€500

AC

: Pret de baza

€550

SOBA TIP SEMINEU

: Fabricat din tabla de otel

€850

SPATIU SUPLIMENTAR DE BUCATARIE

: Extra spatiu

€300/m liniar

SCARI EXTREIOARE

: Din tabla otel

€1.000

BALUSTRADA TERAS

: 20x40 din otel, 5 rânduri frânghie cromată

€85/m liniar

TAMPLARIE ALUMINIU

: Pretul se calculeaza in functie de proiect

.....

*Pretul nu contine amenajarea terenului, terasa, acoperisul terasei, si mobilierul interior/exterior.

**Pretul poate suporta modificari in functie evolutia preturilor materialelor folosite.

***Prețuri nu contine TVA.